

BERLÍN

Itinerarios



LAS AUTORAS



ISABEL KREITZ

Nacida en 1967, Isabel Kreitz estudió Artes Gráficas en Hamburgo y Diseño en Nueva York. Ha publicado numerosos álbumes en Alemania y en 1997 recibió el premio al Mejor Dibujante Alemán en el Festival de Cómic de Hamburgo. En el 2006, realizó una adaptación de la novela de Erich Kästner, *El 35 de mayo*, galardonada con el premio al Mejor Cómic para Niños en el Festival de Erlangen. Se han traducido al español sus obras *Atrévete con el sushi* (La Cúpula, 2005), *La invención de la salchicha al curry* (Glenat, 2008) y *El caso Sorge* (La Cúpula, 2009).



CÉCILE CALLA

Nació en París en 1977. Después de estudiar Historia y Ciencias Políticas, empezó a trabajar como periodista en *Le Figaro*. En el 2003, se estableció en Berlín, fascinada por la capital alemana. Del 2006 al 2010, fue corresponsal para *Le Monde* en Alemania, cubriendo toda la actualidad del país. Hoy es periodista independiente y colabora con el mensual franco-alemán *ParisBerlin*, el diario digital *Spiegel Online* y la televisión alemana (N24, ZDF y Deutsche Welle). En el 2009, la editorial alemana Ullstein publicó su primer libro, *Tour de Franz*, que narra sus experiencias en Alemania.

AGRADECIMIENTOS DE ISABEL KREITZ

Gracias a Erika Schamoni-Grimme, Wulf Weidner, Helge Hopp y Susanne Hellweg.

AGRADECIMIENTOS DE CÉCILE CALLA

Quiero ante todo dar las gracias a las personas que me ofrecieron su ayuda, consejos e ideas para esta hermosa aventura: Julia Grossi, por habernos guiado por Charlottenburg y Schöneberg; Erika Grimme-Schamoni, por su calurosa acogida en Grunewald; Yautzin Botello, por aquella tarde de invierno en el Wrangelkiez; Thomas Meyer, por sus valiosos consejos sobre Marzahn; Philipp Baumhauer, por su valoración arquitectónica; Lena Braun, por sus impresiones sobre Neukölln; Florian Zwiernig, por los sitios donde salir en Friedrichshain; Hélène Kohl, por las direcciones de buenos locales turcos.

Gracias a Isabel, mi compañera en este proyecto, por su simpatía, sus ideas y observaciones pertinentes; a Didier, por su confianza; a Nicolas, por su precisión y exigencia. Y, finalmente, gracias a Przemek, por haberme brindado su apoyo entusiasta durante todos estos meses.

© Edición en español: Editorial Planeta, SA, 2012

© Traducción: Isabelle López, 2012

© Edición original: 2012 Casterman/En voyage Éditions, un département de Place des Éditeurs.

Todos los derechos reservados.

ISBN: 978-84-08-11023-1

Depósito legal: B.9.768-2012

geoPlaneta

Av. Diagonal 662-664, 08034 Barcelona

viajeros@lonelyplanet.es

www.geoplaneta.com · www.lonelyplanet.es

Reservados todos los derechos. No se permite la reproducción total o parcial de este libro, ni su incorporación a un sistema informático, ni su transmisión en cualquier forma o por cualquier medio, sea este electrónico, mecánico, por fotocopia, por grabación u otros métodos, sin el permiso previo y por escrito del editor. La infracción de los derechos mencionados puede ser constitutiva de delito contra la propiedad intelectual (Art. 270 y siguientes del Código Penal).

Lonely Planet y el logotipo de Lonely Planet son marcas registradas de Lonely Planet en la Oficina de Patentes y Marcas de EE UU y otros países.

Aunque los autores y traductores procuran que la información sea lo más precisa posible, no garantizan la exactitud de los contenidos de este libro, ni aceptan responsabilidad por pérdida, daño físico o contratiempo que pudiera sufrir cualquier persona que lo utilice.

El papel utilizado para la impresión de este libro es cien por cien libre de cloro y está calificado como papel ecológico.

Impresor y encuadernador: EGEDSA

Printed in Spain – Impreso en España

BERLÍN

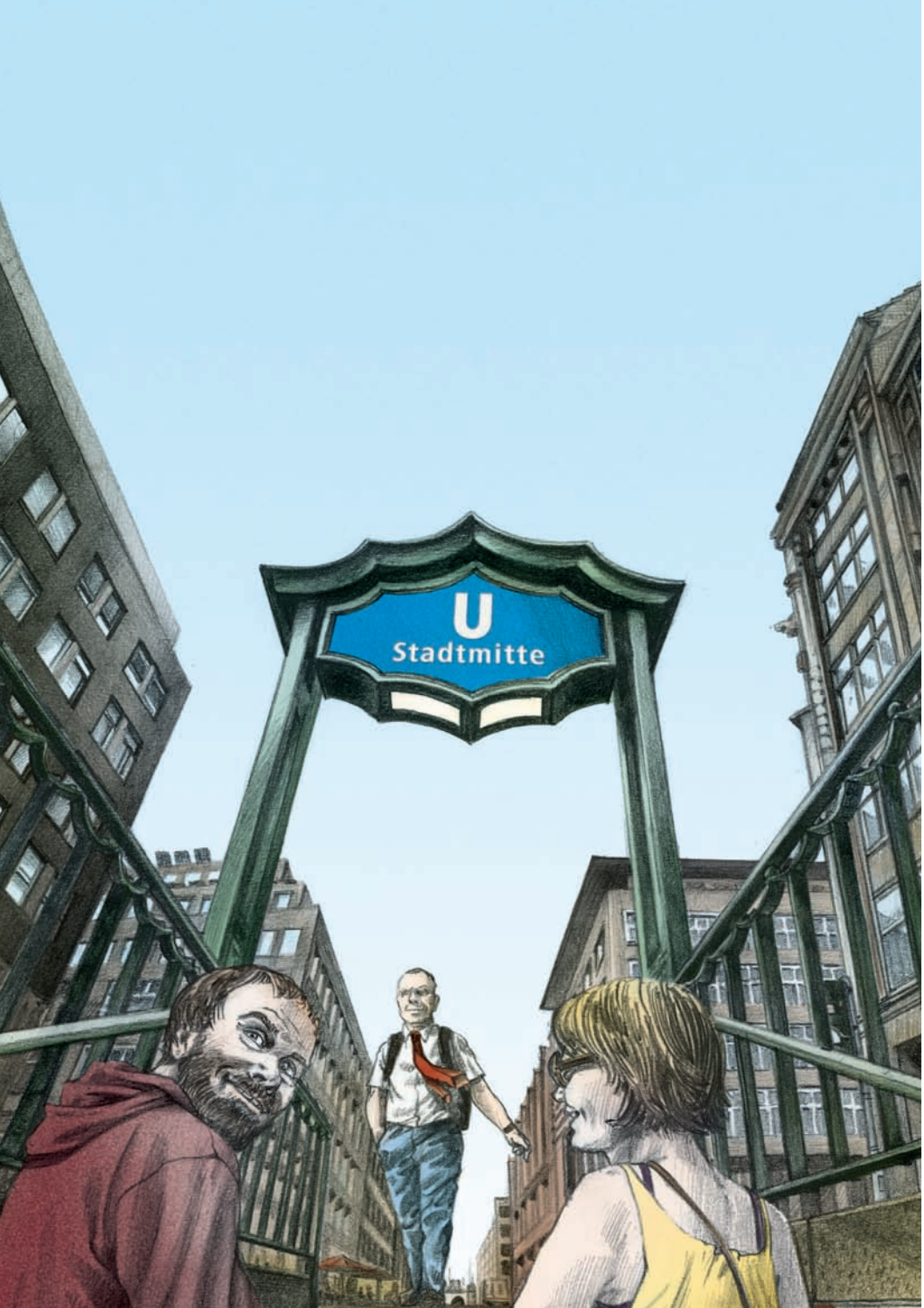
Itinerarios

Isabel Kreitz y Cécile Calla



SUMARIO

INTRODUCCIÓN	5
LUGARES DE MEMORIA MITTE Y TIERGARTEN	6
El renacimiento de la comunidad judía	22
BERLÍN CREATIVO MITTE	24
Los patios industriales	38
EL NUEVO BERLÍN MITTE, TIERGARTEN Y KREUZBERG	40
La fiebre arquitectónica diplomática	54
BERLÍN ALTERNATIVO FRIEDRICHSHAIN	56
La noche berlinesa	70
LA ALDEA BOHEMIA PRENZLAUER BERG	72
VIAJE A LA RDA MITTE, MARZAHN Y TREPTOW	86
Las huellas del Muro	102
UN RITMO MEDITERRÁNEO PASEO EN BICI POR KREUZBERG	104
La comunidad turca de Berlín	118
SABOR A PREGUERRA CHARLOTTENBURG Y SCHÖNEBERG	120
LAGOS Y BOSQUES GRUNEWALD, DAHLEM Y WANNSEE EN BICI	136
Tiergarten	152
REFERENCIAS HISTÓRICAS	154
ÍNDICE	157
CUADERNO PRÁCTICO	160



INTRODUCCIÓN

El encanto de Berlín no salta a la vista. La ciudad, arrasada por la guerra, ocupada y dividida en dos después de 1945 y remodelada según la ideología de sus dirigentes, carece de unidad y mezcla épocas y arquitecturas como un *patchwork*. Pero el viajero queda inevitablemente cautivado por la atmósfera de esta metrópoli en perpetuo movimiento, todavía en busca de sí misma, más de veinte años después de la reunificación de Alemania.

Hoy Berlín es un mundo de posibilidades, una capital única que atrae a artistas del mundo entero, reanudando su cosmopolitismo de preguerra. La ciudad fascina por su historia atormentada, sus múltiples caras, sus noches interminables, su energía y su sed de libertad. Puede mostrarse sucesivamente elegante, alternativa, a la última o proletaria, pero le gusta entregarse sin ceremonias y con picardía a los ojos que la descubren. El viajero tiene la sensación de cambiar de ciudad al pasar de un barrio a otro: de los magníficos edificios de Charlottenburg a los bloques grises de Marzahn; de las casas *okupas* de Friedrichshain a las villas exclusivas de Grunewald. Al mismo tiempo, Berlín resulta apacible con sus numerosos parques, sus bosques y lagos de las afueras y, sobre todo, con su ritmo de vida a veces tan mediterráneo.

Hay quienes se preocupan por una pérdida de sabor y originalidad a causa del aburguesamiento de barrios como Mitte o Prenzlauer Berg, refugios de marginales y disidentes antes de 1989, focos de los movimientos alternativos tras la caída del Muro. Pero Berlín, aún presa de numerosas dificultades económicas, no está dispuesta a quedarse quieta.

Bage



Es & Bialys



LUGARES DE MEMORIA
MITTE Y TIERGARTEN

ITINERARIO

INICIO: KOPPENPLATZ

FINAL: MUSEO TOPOGRAFÍA DEL TERROR, NIEDERKIRCHNERSTRASSE 8

INFORMACIÓN PRÁCTICA: Se recomienda reservar un día entero para este itinerario que lleva al viajero al pasado histórico de la ciudad.

LUGARES DE MEMORIA MITTE Y TIERGARTEN

 No se puede hablar de Berlín sin evocar su historia atormentada. El pasado nacionalsocialista y la Segunda Guerra Mundial causaron estragos en la capital alemana. Vacíos urbanos heredados de los bombardeos, fachadas de inmuebles acribilladas a balazos, innumerables monumentos conmemorativos, proyectos artísticos y museos... la ciudad no acaba nunca de trabajar sobre su pasado. La historia, pesada y obsesiva, siempre está presente, sea bajo la forma discreta de un *Stolperstein*, pequeño adoquín de bronce que indica el nombre y la fecha de deportación de un ciudadano, sea bajo la forma espectacular de un monumento, como el dedicado al Holocausto. En el Scheunenviertel, situado en Mitte, se encuentran muchos testimonios de este doloroso pasado. El “barrio de los graneros”, cuyos edificios son de los más antiguos de la ciudad, acogía una importante comunidad judía antes de la guerra. Hoy sus calles rebosan de recuerdos de los habitantes desaparecidos. La comunidad judía de Berlín vive un nuevo resurgir desde la reunificación alemana: la fachada de la sinagoga de la Oranienburgerstrasse, la mayor de preguerra, ha recuperado todo su esplendor, y los cafés y restaurantes han ido brotando según llegaban judíos de Europa del Este y Rusia. Las diferentes épocas se van superponiendo y sumando, tal y como ocurre en el sector de la Niederkirchnerstrasse, donde se concentran edificios y monumentos del *Gründerzeit*, del nazismo y de la guerra fría.

El Scheunenviertel

Apartada del bullicio de la cercana avenida de Torstrasse,

Koppenplatz ① es el punto de partida ideal para un recorrido al corazón del Scheunenviertel. En esta plaza tranquila, donde se pueden observar algunos edificios del *Gründerzeit*—que corresponde al período de la unificación de Alemania en 1871—, no hay que perderse la escultura de bronce del artista Karl Biedermann denominada

La sala desierta: una mesa y dos sillas, de las cuales una está tumbada. Una atmósfera de precipitación y miedo sobrecoge al espectador de esta obra dedicada a los ciudadanos judíos deportados.

Se sigue por la **Grosse Hamburgerstrasse**, una calle llena de recuerdos. El viajero podrá contemplar unos instantes el hermoso **hospital católico de San Hedwig**, un edificio de ladrillos rojos con vidrieras en las



ventanas, construido en el s. XIX. A unos metros de distancia, a mano izquierda, se encuentra **Santa Sofía** ②, la iglesia barroca más antigua de Berlín. Esta bonita edificación, inaugurada en 1713, debe su nombre a la esposa del rey Federico I, Sofía Luisa. Además de no haber sufrido apenas daño alguno durante la Segunda Guerra Mundial, fue totalmente renovada a principios de la década de 1960, y su interior,

La sala desierta, de Karl Biedermann.





BERLÍN CREATIVO
MITTE



P E D

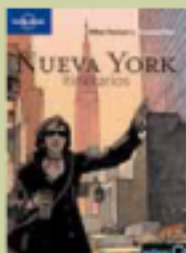




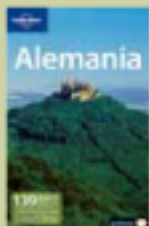
BERLÍN ALTERNATIVO
FRIEDRICHSHAIN

ITINERARIO

■ En la misma colección:



■ Otras guías de Alemania publicadas por GeoPlaneta:



BERLÍN

Itinerarios

Con esta guía de un género inédito, el viajero podrá descubrir la capital alemana como nunca la ha visto. La periodista Cécile Calla, afincada en Berlín desde hace muchos años, conoce la ciudad como la palma de su mano. Junto con Isabel Kreitz, autora de novelas gráficas ensalzadas por la crítica, propone al visitante recorrer con una mirada nueva esta capital única, donde las diferentes épocas se enfrentan, combinan y superponen como en un *patchwork*.

Desde los patios industriales en los que florece la cultura alternativa hasta las orillas del lago Wannsee, pasando por las grandes avenidas de la desaparecida RDA, la historia de Berlín y su metamorfosis sirve de trama para los paseos de esta guía. Gracias a unas vistosas ilustraciones originales, la bulliciosa capital alemana revela al viajero sus mil y una facetas.

- **Itinerarios precisos para experimentar la ciudad y descubrirla paso a paso**
- **Ilustraciones que muestran Berlín desde un nuevo punto de vista**
- **Planos detallados de cada itinerario**
- **Todos los barrios de la ciudad, su evolución y su ambiente**
- **Lugares secretos y poco conocidos para salir de los caminos trillados**
- **Anécdotas e informaciones culturales inéditas**
- **Cuaderno especial con datos prácticos**

